



# Impulsgeber für den Wandel



# Logistik - Impulsgeber für den Wandel

Eine steile Karriere hat die Logistik bereits hinter sich. Und alle Anzeichen deuten auf eine Fortsetzung ihrer vielversprechenden Laufbahn hin. In Unternehmen ist die Logistik heute der entscheidende und unumstrittene Erfolgsfaktor – für Leistungsfähigkeit, Qualität und Flexibilität. Fundamental neue unternehmerische Strategien ohne die Logistik sind nicht mehr denkbar – dies gilt für die Arbeit in globalisierten Strukturen, in Kooperationen oder virtuellen Netzwerken. Die Logistik prägt nachhaltig und tiefgreifend die unternehmerische Entwicklung und Wettbewerbsstärke. Der Umbruch, den derzeit das neue Medium Internet für Unternehmen und ihre Logistik auslöst, ist dafür ein aktuelles Beispiel. Es macht einmal mehr deutlich, wie sehr eine erfolgreiche Logistik für wirtschaftlichen Wandel steht. An dieser Erfolgsgeschichte hat die VDI-Gesellschaft Fördertechnik Materialfluss Logistik ihren Anteil – und wenn Sie wollen, künftig auch Sie. Gestalten Sie mit uns die Zukunft der Logistik!

Wandel braucht Logistik – Logistik braucht Wandel. Für diesen Wandel durch und für Logistik machen wir uns als VDI-Gesellschaft Fördertechnik Materialfluss Logistik stark. Dies können wir aber nur mit Ihnen zusammen – mit ihnen als Ingenieur oder als Logistik-Manager, als Berater, Hersteller oder Betreiber logistischer Systeme, als Wissenschaftler oder als Praktiker – und natürlich als Student. Schalten Sie sich ein in die vielen angeregten Diskussionen, die wir zu neuen und bewährten logistischen Lösungen führen! Bringen Sie Ihre Ideen, Vorschläge und Fragen ein! Und nutzen Sie auch die Erfahrungen und Wissensvorsprünge von Fachkollegen. Ein veränderter Blickwinkel eröffnet neue Einsichten und Erkenntnisse. Das Denken und die Zusammenarbeit über Fach- und Unternehmensgrenzen hinaus ist uns daher besonders wichtig. Dies gilt übrigens für den VDI und sein breites fachliches Spektrum im Ganzen.

Nutzen Sie dieses Angebot und geben Sie ihre Impulse – für eine Leistungsfähige Logistik und einen Wandel in menschlichen Dimensionen.

## VDI-FML: Offen für Ideen und Kommunikation

Die Entwicklung der Logistik kontinuierlich zu begleiten und voranzubringen ist Mittelpunkt unserer Arbeit. Daher motivieren wir zur Auseinandersetzung mit aktuellen Logistikthemen und Konzepten. Zugleich schaffen wir Anlässe für Diskussionen und bieten Kommunikationsplattformen für den Ergebnis- und Erfahrungsaustausch. Über 4.000 Mitglieder und fast 700 ehrenamtlich tätige Fachleute sind die Basis unserer Kompetenz. Für sie – Logistik-Verantwortliche aus Unternehmen, Hochschulen und Verwaltung – sind wir die zentrale Anlaufstelle. Fördertechnik-Hersteller, Software-Lieferanten, Logistikberater und Anwender logistischer Lösungen und Systeme bringen wir an einen Tisch und unterstützen ihre Arbeit – zugunsten innovativer Logistik und international wettbewerbsstarker Unternehmen.

## Kompetenzen, Themen, Methoden und Werkzeuge

Unsere zentralen Kompetenzfelder sind die Logistik und die Fördertechnik. Damit schlagen wir einen weiten Bogen: Von der Unternehmensstrategie über die komplexen Logistiksysteme bis zu den gerätetechnischen Detaillösungen der Förder- und Lagertechnik. Die verbindende Informationstechnologie steht ebenso im Mittelpunkt wie die Analyse-Werkzeuge und Methoden. In Fachbereichen, Ausschüssen, Arbeitskreisen und mit einer Vielzahl von Veranstaltungen fördern wir den Erfahrungsaustausch und den Gewinn neuer Erkenntnisse – systematisch, kreativ und stets aufgeschlossen für neue Tendenzen und Impulse.

## Deutscher Materialfluss-Kongress - Branchentreff für die Intralogistik -

Mit über 500 Teilnehmern und mehr als 40 Ausstellern hat sich der jährlich stattfindende **Deutsche Materialfluss-Kongress (MFK)** in München als Branchentreff der Intralogistik etabliert.

Nächster Termin:

**02. und 03. März 2006**  
Technische Universität Garching



# Logistik

## Logistik-Management

Die Logistik als unternehmerisches Erfolgspotential zu gestalten und zu entwickeln ist Aufgabe des Logistik-Managements. Das Ziel ist, durch eine integrierte und wirkungsvolle Logistik zu einer hohen Leistungs- und Wettbewerbsfähigkeit des Unternehmens beizutragen. Hierfür gilt es auszuloten, wo Verbesserungsansätze greifen könnten - um Kosten zu senken, Qualität zu erhöhen, Abläufe zu flexibilisieren oder Durchlauf- und Lieferzeiten zu verkürzen. Gleichfalls im Blick muß die Frage der Erneuerungsfähigkeit bleiben: Gibt es innovative Ansätze und Konzepte - in Strategie, Technik oder Prozessen -, die nicht nur Einsparreserven erschließen, sondern auch den Sprung auf ein höheres Leistungsniveau der Logistik ermöglichen? Denn verbesserte Kundennähe, Vorsprünge am Markt und Wachstum im Wettbewerb sind nur durch eine Logistik machbar, die nicht nur Kosten verursacht sondern auch in Innovation denkt. Dabei ist Logistik stets vernetzter Teil des Ganzen: Eingebettet in die unternehmerische Strategie und Zielsetzung und eng verbunden mit Leistungsbe- reichen wie Marketing, Vertrieb und Produktion. Logistik - eine Managementaufgabe ersten Ranges.

## Logistik-Planung

Die Logistik-Planung übernimmt die Ausgestaltung der Logistikstrukturen mit dem Ziel, hohe Effizienz und Qualität in der logistischen Kette zu sichern. In einer umfassenden Perspektive wird die Logistik im Unternehmen von der Beschaffung über die Produktion und Distribution bis hin zur Entsorgung analysiert. Die erforderliche Systemintegration von Informations- und Materialflüssen ist dabei ein wichtiger Planungsfaktor. Durch Outsourcing und Kooperation in Netzwerken und Verbänden umfassen Logistikstrukturen oft mehrere Unternehmen in ihren Werken und Standorten in einer Wertschöpfungspartnerschaft. Erfolgreiche Logistik-Planung setzt auf die Verbindung leistungsfähiger Technik mit flexiblen Prozessen und qualifizierten Mitarbeitern.

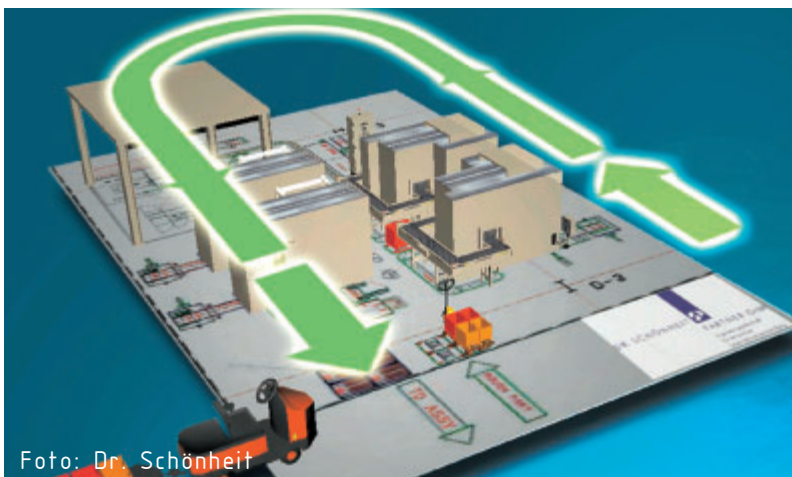


Foto: Dr. Schönheit

## Operative Logistik

Ziel der operativen Logistik ist es, für eine schnelle und kostengünstige wie auch flexible und stabile Leistung einzutreten. Hierfür sichert sie einen störungsfreien Betrieb der Systeme, durchgängige Prozesse und den richtigen, anforderungsgerechten Einsatz der Ressourcen. Mitarbeiter gilt es zu motivieren, zu schulen, mit neuen Techniken und Verfahren vertraut zu machen, ihre Arbeitsplätze ergonomisch auszulegen. Zu den Aufgaben der operativen Logistik zählt es weiterhin, neue technische Anlagen und Systeme in Betrieb zu nehmen wie auch vorhandene zu optimieren. Moderne Verfahren, Instrumente und Tools unterstützen dabei ihre Steuerungs- und Überwachungsaufgaben. Hohe Ergebnisqualität, Kosten- und Terminbewusstsein, ebenso das reibungslose Zusammenspiel von Mensch, Technik und Organisation sind Kennzeichen einer erfolgreichen operativen Logistik.



Foto: Mannesmann Dematik

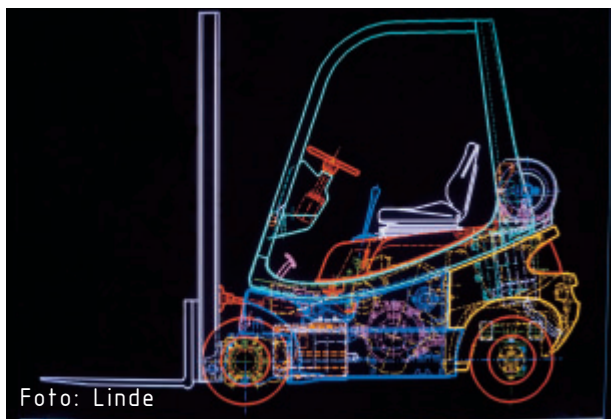


Foto: Jungheinrich

## Fördertechnik:

### Planung und Entwicklung

Fördertechnik umfasst den gesamten innerbetrieblichen Transport von Stückgütern und Schüttgütern. Zum Einsatz kommen hierfür insbesondere Krane, Flurförderzeuge, Fahrerlose Transportsysteme, Stetigförderer, Becherwerke, Hängebahnen und Sortierförderer. Für die Lagerung der Güter stehen vielfältige Lösungen unter Einsatz der verschiedensten Fördertechniken zur Verfügung. Planung und Entwicklung der Fördertechnik gehen stets von den kundenspezifischen Anforderungen aus und sind auf die Verbesserung der Prozesse und ihre Integration für einen höheren Kundennutzen gerichtet. Ziele sind neben der Optimierung der Transportprozesse, die Verringerung der Betriebs- und Wartungskosten, die Erhöhung der Zuverlässigkeit sowie die Senkung der Energiekosten. Entwickelt werden sowohl Detaillösungen als auch ganze Systeme. Dabei ist die Integration mechanischer Baugruppen mit technischer Intelligenz ein wichtiger Schwerpunkt. Durch Simulation werden komplexe Abläufe und Prozesse analysiert, gestaltet und während der Entwicklung optimiert.



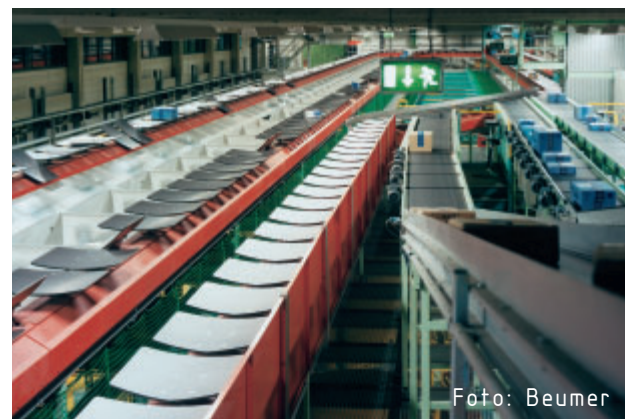
### Konstruktion, Fertigung und Montage

Durch moderne Software, Sensoren und Aktoren wird der Funktionsablauf der Anlagen kontrolliert und gesteuert. Bereits in der Konstruktion ist die Modularisierung der Baugruppen, ihre Kopplung, ihre Zugänglichkeit und Zuverlässigkeit wichtige Voraussetzung für den späteren effizienten Betrieb. Die sorgfältige Konstruktion und Fertigung sowie die gewissenhafte Durchführung der Montage sichern die hohe, kundengerechte Funktionalität der Anlage und ihre problemlose Abnahme.



### Betrieb, Instandhaltung und Optimierung

Die anforderungsgerechte Gestaltung der Anlage ist Voraussetzung für die optimale Nutzung im Betrieb. Ob die Gepäckförderanlage im Flughafen oder der Sortier im Postverteilzentrum – beide müssen jederzeit zuverlässig funktionieren. Wichtige Voraussetzung hierfür sind ein angepasstes Instandhaltungsprogramm und eine vollständige Dokumentation. Jedoch nicht nur moderne Technik, sondern vor allem optimal ausgebildete Mitarbeiter stellen den zuverlässigen Betrieb sicher. Motivation und Schulung sind daher von größter Bedeutung. Die erforderliche rasche Anpassung und Optimierung stellt für Ingenieure eine ständige Herausforderung dar – mit neuen Aufgaben in Planung und Entwicklung, Konstruktion, Fertigung und Montage sowie Betrieb und Instandhaltung.



## Unsere Leistungen - Unsere Veranstaltungen

### Hochkarätiges Wissen schaffen und vermitteln

Wissen ist das einzige Gut, das sich verdoppelt, wenn man es teilt. Es gehört in die breite Öffentlichkeit, nicht in eine geheime Schublade. Nur so läßt sich rascher Zuwachs an neuen Erkenntnissen und Erfahrungen sichern. Dafür jedoch bedarf es der Begegnung - zwischen Praktikern und Forschern, zwischen Entwicklern und Anwendern, den Spezialisten der Branche. Unsere Kongresse und Tagungen sind beliebter Treffpunkt für alle, die sich rund um die Logistik und Fördertechnik engagieren. Mit dem Deutschen Materialfluss-Kongress bieten wir einen breiten thematischen Querschnitt. Andere Veranstaltungen befassen sich mit Schwerpunktthemen wie etwa dem wirtschaftlichen Einsatz der Flurförderzeuge oder Branchenlösungen. Auf unseren Kongressen und Tagungen geben wir Gelegenheit, die Arbeit in den verschiedenen Fachbereichen, Projekten und Arbeitskreisen vorzustellen: Aktuelle Arbeitsergebnisse, innovative Ideen und bewährte Lösungen. Besichtigungen vor Ort erlauben interessante Einblicke in die betriebliche Praxis. Einige Branchen mit ihren speziellen Ausprägungen stehen in unserem Fokus.

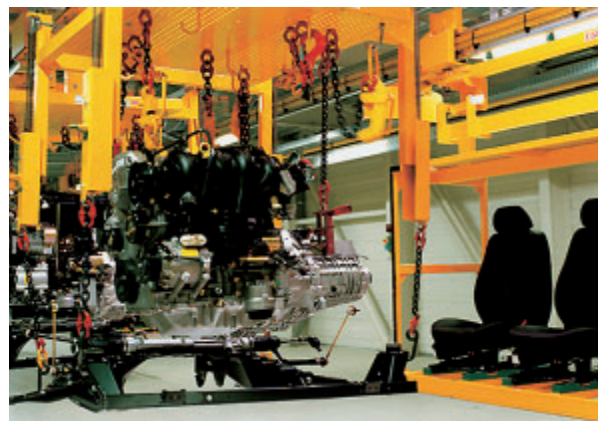
Versandhäuser stellen besondere Anforderungen an die Lager- und Sortiertechnik. Die Kommissionierung unterschiedlichster Waren, die aus dem Katalog online abgerufen werden können, sollen im 24-Stunden-Service zur Auslieferung gelangen. Was dem Kunden nicht gefällt, muss in den Kreislauf wieder eingeschleust werden.



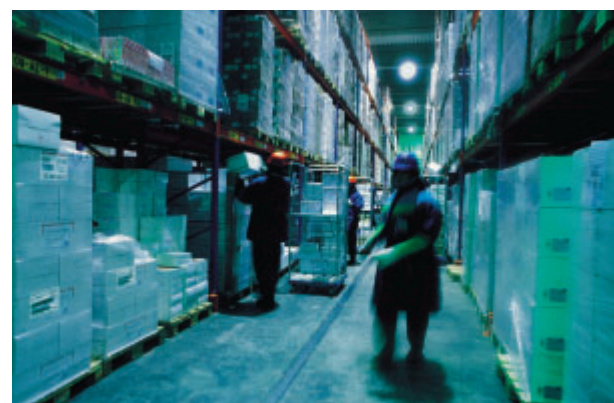
Foto: VanDerLande Industries GmbH

Kürzeste Lieferzeiten sind für die Automobilindustrie der Wettbewerbsfaktor. Online im Autohaus konfiguriert, auf Realisierbarkeit geprüft, soll in 10 Tagen geliefert werden. Auch in der Großserienproduktion gleicht am Ende durch die hohe Variantenvielfalt in der Ausstattung fast kein Auto dem anderen. „Just in line sequen-

cing“ über mehrere Zulieferstufen hinweg muss organisiert und gesteuert werden. Informationsfluss-, Behältersysteme, Materialbereitstellung am Montageband sind die Herausforderungen für die Logistiker.



Die Kühlkette vom Produzenten bis zum Verbraucher im vorgeschriebenen Temperaturbereich sicherzustellen, ist Aufgabe der Kühlhaus- und Kühllogistikunternehmen. Das Kommissionieren in der Kälte stellt besondere Anforderungen an die Menschen und Geräte.



Gepäck und Fracht stellen hohe Anforderungen an die Anlagenverfügbarkeit im Airport. Kriterien hierfür sind die Sicherheit und die unbedingte Zuordnung Passagier-/Gepäck. Kurze Übergangszeiten beim Flugwechsel erfordern schnelles Handling des Gepäcks. Luftfrachttransport zwischen Staaten, Ländern und Kontinenten ist geprägt von Gewicht, Volumen und Wert der Sendung mit Variationsbreiten um den Faktor 10.000. Das Management der Prozesskette vom Kunden zum Kunden über alle Schnittstellen ist eine Aufgabe voller Herausforderungen.



# Unsere Leistungen - Ihre Vorteile

## Menschen zusammenbringen - Erfahrungsaustausch stärken

Die Chemie muss stimmen, wenn Menschen zusammen kommen. Wenn sie auf einer Wellenlänge denken und handeln oder kontrovers, aber konstruktiv diskutieren, hat Teamarbeit im besten Sinne eine Chance. Und gemeinsame Arbeit ist allemal fruchtbarer als das Grübeln für sich allein - mehr Spaß macht sie ohnehin. Menschen zusammenbringen ist eines unserer zentralen Anliegen. Gerade dauerhafte persönliche Kontakte und regelmäßige Treffen mit Fachkollegen sind Garant für fachliche Leistungen und Ergebnisse hoher Qualität. Unsere VDI-Gesellschaft bietet eine Fülle an Möglichkeiten zur Mitarbeit. So sind auf unseren beiden Kompetenzfeldern Logistik und Fördertechnik 14 Fachbereiche mit unterschiedlichen Schwerpunkten tätig. In ihnen wirken Logistik-Verantwortliche aus Praxis und Wissenschaft zusammen, erarbeiten Richtlinien und tauschen ihre Erfahrungen aus.

### Fachbereiche der VDI-FML

- Logistik
- Informationstechnologie für Logistiksysteme
- Entsorgungslogistik
- Modellierung und Simulation
- Krane
- Flurförderzeuge
- Fahrerlose Transportsysteme (FTS)
- Stückgut-Fördertechnik
- Schüttgut-Fördertechnik
- Verpackung
- Ladungssicherung
- FML-Automobilindustrie Europa

## Richtlinien - Zeichen hochentwickelter Technik

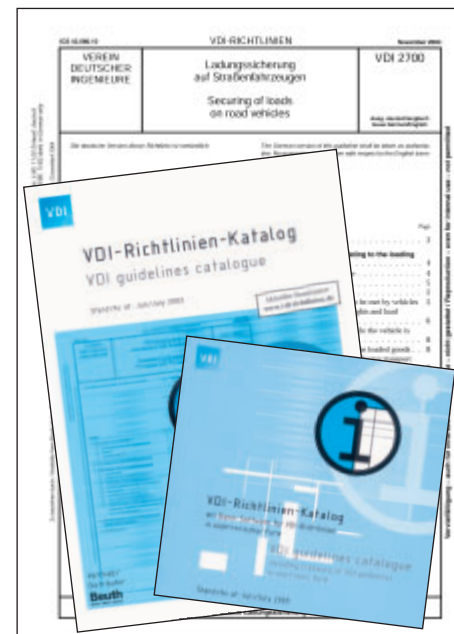
Durch die ehrenamtliche Gemeinschaftsarbeit in den Fachbereichen unserer VDI-Gesellschaft sind über 300 Richtlinien entstanden. Sie sind nach thematischen Schwerpunkten in acht Bänden zusammengefasst. Die aktuelle Richtlinienübersicht ist zu jedem Fachgebiet unter [www.vdi-richtlinien.de](http://www.vdi-richtlinien.de) nachzulesen und kostenlos bei der Geschäftsstelle der VDI-FML zu erhalten. Die VDI-Richtlinien haben sich als wertvolle Orientierung für die Arbeit in der Praxis und die Ausbildung in Hochschule und Industrie bewährt.

### Richtlinien der VDI-FML

- Band 1: Krane
- Band 2: Flurförderzeuge
- Band 3: Stetigförderer für Stückgut
- Band 4: Stetigförderer für Schüttgut
- Band 5: Lager und Lagergeräte
- Band 6: Verpackungstechnik
- Band 7: Materialfluss I (Gestaltung)
- Band 8: Materialfluss II (Organisation/Steuerung)

## Ladungssicherung auf Straßenfahrzeugen

Die Straßenverkehrsordnung fordert die Sicherung der Ladung gegen Verrutschen und Herabfallen. Mit steigendem Transportaufkommen erhält die Ladungssicherung höchste Priorität. Welche Anforderungen für eine ausreichende Lösung erforderlich sind, zeigen die von uns gemeinsam mit der Berufsgenossenschaft, der Industrie, Sachverständigen und Forschungsinstituten erarbeiteten Richtlinien der Reihe VDI 2700.



## Flurförderzeuge

Flurförderzeuge sind unverzichtbarer Bestandteil für den innerbetrieblichen Transport in den meisten Unternehmen. Die Einsatzbedingungen entscheiden über die Auswahl der Fahrzeuge, das Instandhaltungskonzept und den Instandhaltungsaufwand. Die verantwortungsvolle Benutzung und der sichere Betrieb setzen eine gewissenhafte Schulung der Fahrer voraus. Mit VDI-Richtlinien, dem Staplerführerschein VDI 3313 und der Heidelberger Flurförderzeugtagung wird unsere Kompetenz auf diesem Gebiet unterstrichen.



# Leistungen aufzeigen und auszeichnen

## Ganz ausgezeichnet - Logistik zum Vorzeigen

Mit Recht und Stolz können wir heute von einer Logistik der Extraklasse sprechen. Anspruchsvolle Konzepte setzen neue Standards. Überzeugende praktische Lösungen machen Schule. Innovative Forschungsergebnisse geben der Wirtschaft wichtige Impulse. All dies hat dazu beigetragen, dass die Logistik heute ein innovativer unternehmerischer Faktor im weltweiten Wettbewerb ist. An diesem Verdienst haben viele mitgewirkt - mit hohem fachlichen Können, persönlichem Einsatz und unternehmerischem Weitblick. Solche Leistungen verdienen öffentliche Anerkennung und Würdigung - in der Fachwelt, aber auch darüber hinaus. Die VDI-Ehrenmedaille und VDI-Ehrenplakette wird ehrenamtlichen Mitarbeitern verliehen, die sich für die Logistik oder Fördertechnik im Rahmen der VDI-FML besonders eingesetzt haben. Mit den Ehrungen des VDI und der Auszeichnung der VDI-FML wollen wir anspornen und ermutigen zu neuen Bestleistungen einer Logistik zum Vorzeigen.

## Auszeichnungen und Preise - Innovationspreis für Logistik



Die besondere Auszeichnung unserer Gesellschaft ist der „Innovationspreis für Logistik“. Er wird für herausragende innovative Leistungen und Lösungen im Rahmen des jährlich in München stattfindenden Deutschen Materialfluss-Kongresses verliehen (weitere Informationen siehe im Internet unter: [www.vdi.de/mfk](http://www.vdi.de/mfk)).



Preisträger 2005: WITRON Logistik + Informatik GmbH, Parkstein

## Studienpreis für Logistik

Auch der „Studienpreis für Logistik“ wird von der VDI-FML jährlich im Rahmen des Materialfluss-Kongresses an Absolventen/innen Technischer Hochschulen/Universitäten und Fachhochschulen in Deutschland für ausgezeichnete und wegweisende Diplom- und Abschlussarbeiten auf dem Gebiet der Fördertechnik Materialfluss Logistik verliehen. Der VDI-Studienpreis für Logistik ist mit 500 Euro dotiert. Die Ausschreibungsunterlagen finden Sie im Internet unter: [www.vdi.de/mfk](http://www.vdi.de/mfk)

## Mit Kontinuität und Kompetenz - „Logistik für Unternehmen“

Unsere Organzeitschrift informiert aktuell und praxisbezogen über Entwicklungen und Ergebnisse aus Forschung und Unternehmen. Sie wendet sich an Entscheider der internen und externen Logistik. Mitglieder der VDI-FML erhalten die Mitgliederausgabe der Organzeitschrift kostenlos.



## Stark in Europa

Über Grenzen hinweg denken und handeln - dies ist ein Merkmal der Logistik. Daher engagieren wir uns im europäischen Verbund. Als 1984 die European Logistics Association - kurz ELA - in Leben gerufen wurde, waren wir Gründungsmitglied. In der ELA sind 32 Organisationen aus 18 Ländern Europas vertreten. Damit werden über 50.000 Logistiker erreicht - ein enormes Potential, um Kräfte zu bündeln und die Logistik in Europa zu fördern. Die ELA arbeitet auf sieben Sachgebieten, stellt ihre Arbeit auf dem jährlichen „European Logistics Forum“ vor und verleiht in diesem Rahmen den „Award for Logistics Excellence“. Darüber hinaus ist sie Herausgeber ihrer Organzeitschrift „Logistics Europe“.



# Das Netzwerk von Fördertechnik, Materialfluss und Logistik – Willkommen im Netzwerk der Profis!

## Arbeitskreise – Kompetenz in regionalen Netzwerken

Je dichter Kompetenz verteilt ist, um so besser ist die Qualität des Gesamtergebnisses. Den Beweis hierfür liefern die FML-Arbeitskreise der regionalen Bezirksvereine. An insgesamt 45 Standorten in Deutschland – von Hamburg bis München, von Aachen bis Zwickau – tragen und fördern sie den Know-How-Transfer, werben und engagieren sich vorbildlich für die Idee der ehrenamtlichen Gemeinschaftsarbeit. Als regionales Netzwerk stellen sie die Verbindung her zwischen den Fachleuten vor Ort und der VDI-FML als zentrale Anlaufstelle. Sie regen den Erfahrungsaustausch an, bündeln Kompetenz und bringen wichtige Ideen und Anregungen ein. Über einen ihrer Sprecher sind die Arbeitskreise im Beirat der VDI-FML vertreten. Dies sichert kontinuierliche Verbundenheit und regen Austausch – zugunsten einer hohen Ergebnisqualität der Gemeinschaftsarbeit.

## Vorsitzender:

Dr. Joachim Miebach (Miebach Logistik, Frankfurt)

## Geschäftsstelle:

VDI-Gesellschaft Fördertechnik  
Materialfluss Logistik  
Dr. Johannes Mandelartz  
Postfach 101139  
40002 Düsseldorf  
Telefon.: +49 (0) 211 62 14-232  
Telefax: +49 (0) 211 62 14-155  
E-Mail: [fml@vdi.de](mailto:fml@vdi.de)  
Internet: <http://www.vdi.de/fml>

Stand 10/2005

## VDI - Innovationstreiber der technisch-wissenschaftlichen Entwicklung

Ungeheuer schnell ist heute die Entwicklung von Technik und Wissenschaft. Was gestern erst als Möglichkeit diskutiert wurde, kann heute schon Realität sein. Dennoch kommt Fortschritt nicht von allein. Er braucht eine treibende Kraft, einen Impulsgeber, der hilft, neue Ideen hervorzubringen und Wirklichkeit werden zu lassen. Darin sehen wir, die Fachgliederungen des VDI, unsere Aufgabe. Wir regen Ideen und Austausch an, unterstützen die Umsetzung und Breitenwirkung, fördern Innovation und Initiative - jede Fachgliederung auf ihrem und jedes Kompetenzfeld auf seinem Gebiet und alle 21 zusammen für den Fortschritt. Mit **127.000 Mitgliedern**, circa **14.000 ehrenamtlichen Mitarbeitern** und rund **800 Ausschüssen** bieten wir das breiteste fachliche Spektrum im größten technisch-wissenschaftlichen Ingenieurverein Europas.

### Technik von Menschen für Menschen

So rasant die Technik sich entwickelt, nicht alles ist machbar. Und nicht alles Machbare ist Fortschritt. Technik soll dem Menschen dienen und das Leben auf dem Globus sichern. Ingenieure müssen dies verantworten. Daher verstehen wir Technik und Wissenschaft auch stets als Teil der gesellschaftlichen Entwicklung. Mit Wissen und Gewissen, mit Argumenten und Aspekten gestalten wir die öffentliche Diskussion. Wir erklären, was Technik heute kann und was sie für morgen verspricht. Wir machen ihre Vorteile verständlich und ihren Nutzen erfahrbar. Uns geht es um sachkundige Urteile und um die Vermeidung von Vorurteilen. In diesem Sinne sind wir **führender Sprecher der Technik und der Ingenieure** - Technik als Option für Fortschritt und Zukunft.

### Das Wissen bündeln und aktiv die Zukunft gestalten

Zukunft kommt - so oder so. Dennoch wünscht jeder eine Zukunft, die besser ist als das Bisherige. Eine solche Zukunft ist aber aktiv zu gestalten. Darin sehen wir unser wichtigstes Ziel. Wir wollen einen Fortschritt in Technik und Wissenschaft unterstützen, der die heutige Lebensqualität verbessert und künftige Chancen sichert: in Arbeit und Freizeit, im öffentlichen und privaten Leben, vor der Haustür und rund um den Globus. Für dieses Ziel ist Wissen zu bündeln und die Kreativität der besten Köpfe zu fördern. **Vor allem aber ist die junge Generation für Technik und Wissenschaft zu begeistern.** Ihr Interesse ist zu gewinnen, ihre Mitarbeit zu sichern. Nur wenn uns das gelingt, hat Fortschritt eine Zukunft und unsere Zukunft neue Chancen.

# Werden Sie VDI-Mitglied!

## Vorsprung an Wissen und beruflichen Vorteilen

Ihre fachlich kompetenten Ansprechpartner finden Sie in den **22 Fachgebieten**, einzigartig in Tiefe und Breite, in der Gliederung VDI Technik und Wissenschaft. Bei allen berufspolitischen Fragen, wie z. B. Karriere, Studium oder Bildungspolitik, beraten Sie Experten der Gliederung VDI Beruf und Gesellschaft. Kontakte, Weiterbildung und Erfahrungsaustausch vor Ort leisten die **45 VDI-Bezirksvereine** mit über 600 Arbeitskreisen – davon allein 60 lokale Teams für Studenten und Jungingenieure.

Im VDI finden Sie nicht nur einen **exzellenten Mitglieder-service** – Sie sind auch eingeladen, aktiv mitzugestalten: in Arbeitskreisen, Ausschüssen, Projektteams. Der VDI ist in Fachwelt und Öffentlichkeit anerkannt als der führende Sprecher der Ingenieurinnen und Ingenieure und der Technik. Im VDI wirken Sie aktiv mit an der Gestaltung der Technik von morgen und der Darstellung der Rolle der Ingenieure in unserer Gesellschaft.

Als Mitglied im VDI gewinnen Sie einen klaren Vorsprung an Wissen und beruflichen Vorteilen:

- Mitglied in einer starken Gemeinschaft – der größten Ingenieurvereinigung Deutschlands
- Erfahrungsaustausch und „unbezahlbare“ Kontakte im führenden Netzwerk der Ingenieure und Naturwissenschaftler
- individuelle, hochqualifizierte Beratung bei allen fachlichen und beruflichen Fragen
- direkter meist kostenloser Zugang zu rund 5.500 VDI-Veranstaltungen der VDI-Bezirksvereine im Jahr
- vergünstigte Teilnahme an VDI-Tagungen, -Kongressen und -Seminaren
- top-aktuelles Wissen jeden Freitag mit den VDI nachrichten  
- im Jahresbeitrag bereits enthalten
- vergünstigte (teilweise kostenfreie) Recherche in Datenbanken: Literaturdatenbanken Fachinformationszentrum Technik (FIZ), Fraunhofer Informationszentrum Raum und Bau (IRB), GENIOS Wirtschaftsdatenbanken
- Sonderkonditionen für Versicherungen, Mietwagen, Handytarife
- kostenlose VISA-Business Card (realisiert durch die Landesbank Baden-Württemberg)

Gerne senden wir Ihnen unverbindlich mehr Informationen.  
**Füllen Sie einfach die Coupons am Ende des Hefts aus!**

# Absender

Name  Vorname

Firma  Abteilung

Telefon  Fax

E-Mail

Straße / Postfach

PLZ / Ort

---

[Bitte nach hinten falzen auf DIN-Lang-Format.](#)

VDI · Verein Deutscher Ingenieure  
VDI-Gesellschaft Fördertechnik Materialfluss Logistik  
Postfach 10 11 39  
40002 Düsseldorf

# Antwortcoupon

Bitte per Post an VDI (siehe Rückseite) oder eine E-Mail an [fml@vdi.de](mailto:fml@vdi.de)

Ja, ich interessiere mich für eine Mitgliedschaft im  
VDI Verein Deutscher Ingenieure und sehe meine professionelle  
Zuordnung in der VDI-Gesellschaft Fördertechnik Materialfluss Logistik

Bitte senden Sie mir Ihr kostenloses Verzeichnis der VDI-Richtlinien zu.

Ich interessiere mich für folgende Veranstaltungen der VDI-FML:

<b>Materialfluss-Kongress</b> (Technik, Organisation, der Mensch in Logistik und Betrieb)	510	<input type="checkbox"/>
<b>Flurförderzeuge</b> (Einsatz in Betrieb, Technik, Wirtschaftlichkeit, Sicherheit)	120	<input type="checkbox"/>
<b>Airport-Logistik</b> (Gepäck und Luftfracht)	345	<input type="checkbox"/>
<b>Exemplarische Branchenkonzepte</b> (Distribuierten, Lagern, Kommissionieren)	230	<input type="checkbox"/>
<b>Logistik der Automobil- und Zulieferindustrie</b> (Prozessgestaltung vom Kunden zum Kunden)	325	<input type="checkbox"/>
<b>Ladungssicherung auf Straßenfahrzeugen</b> (Grundlagen, Anforderungen, Lösungen)	170	<input type="checkbox"/>
<b>Produktionslogistik</b> (Strategien, Organisation, Softwarelösungen)	320	<input type="checkbox"/>
<b>Trends in der Kühlkette</b> (Marktentwicklungen, Technik, Wirtschaftlichkeit)	235	<input type="checkbox"/>
<b>Schüttgut – fördern und lagern</b> (Praxislösungen, betriebstechnische Anforderungen)	140	<input type="checkbox"/>

## FML - Regionale Arbeitskreise in Deutschland



Ich bitte um die  
Anschrift des  
Arbeitskreises :  
(Ort rechts auswählen)