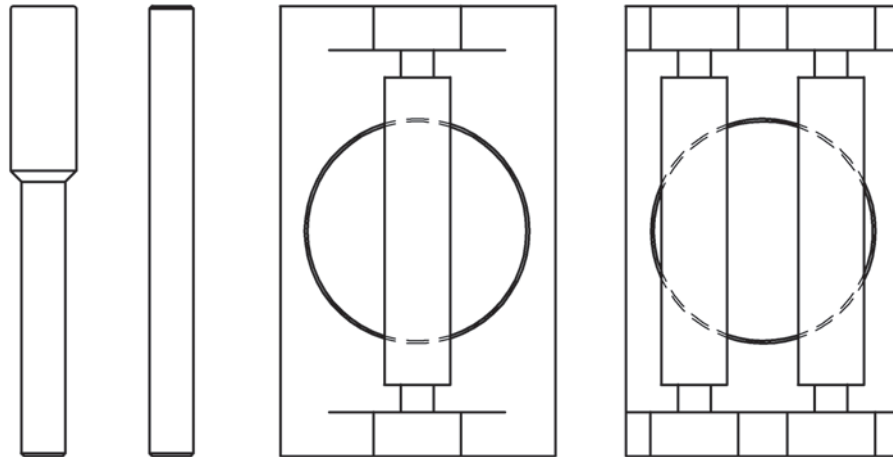


<p>VEREIN DEUTSCHER INGENIEURE</p> <p>VERBAND DER ELEKTROTECHNIK ELEKTRONIK INFORMATIONSTECHNIK</p> <p>DEUTSCHE GESELLSCHAFT FÜR QUALITÄT</p> <p>DEUTSCHER KALIBRIERDIENST</p>	<p>Prüfmittelüberwachung Prüfanweisung für Prüfstifte/Gewindeprüfstifte</p> <p>Inspection of measuring and test equipment Test instruction for cylindrical measuring pins/pins for screw threads</p>	<p>VDI/VDE/DGQ 2618</p> <p>Blatt 4.2 / Part 4.2</p> <p>Ausg. deutsch/englisch Issue German/English</p>
--	--	--

*Maîtrise des instruments de mesure et d'essai  
Instruction d'essai pour pignes de mesure/pignes de mesure  
pour filetages*

*Die deutsche Version dieser Richtlinie ist verbindlich.  
The German version of this guideline shall be taken as  
authoritative. No guarantee can be given with respect to  
the English translation.*



Diese Anweisung gilt in Verbindung mit  
VDI/VDE/DGQ 2618 Blatt 1.1 „Grundlagen“  
und Blatt 1.2 „Messunsicherheit“.

Alle im Rahmen dieser Richtlinie verfügbaren oder  
geplanten Prüfanweisungen sind in Blatt 1.1, An-  
hang A zusammengestellt.

Eine Liste der aktuell verfügbaren Blätter dieser  
Richtlinie ist im Internet unter  
[www.vdi.de/richtlinien](http://www.vdi.de/richtlinien) abrufbar.

These instruction applies in connection with  
VDI/VDE/DGQ 2618 Part 1.1 “Basic principles”  
and Part 1.2 “Uncertainty of measurement”.

All test instructions available or planned in the scope  
of this guideline are listed in Part 1.1, Annex A.

A list of the currently available parts of this guideline  
is provided on the internet at [www.vdi.de/richtlinien](http://www.vdi.de/richtlinien).

VDI/VDE-Gesellschaft Mess- und Automatisierungstechnik (GMA)  
VDI/VDE Society for Measurement and Automatic Control

Fachausschuss Messmittel für geometrische Größen  
Committee Measuring tools for geometrical quantities

VDI/VDE-Handbuch Mess- und Automatisierungstechnik, Band 2: Fertigungstechnisches Messen  
VDI-Handbuch Betriebstechnik, Teil 3: Betriebsmittel  
VDI/VDE-Handbuch Mikro- und Feinwerktechnik