



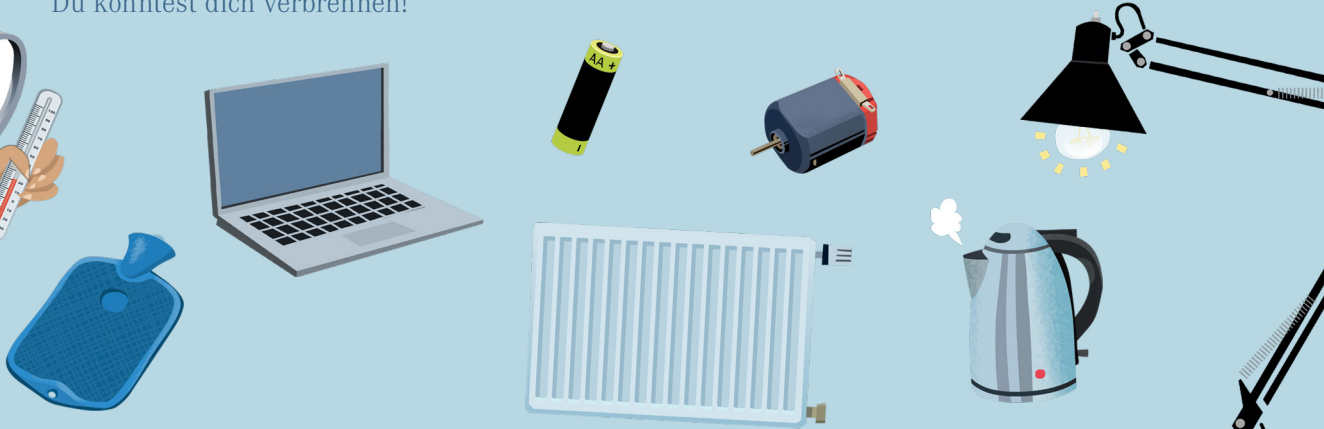
DER WÄRME AUF DER SPUR



🔍 **Ermittle mit Detektiv Gylby in der Wohnung besonders warme Plätze und spüre Geräte auf, mit denen man Wärme erzeugen kann. Gehe dabei diesen spannenden Fragen nach:**

1. **Wo ist oder kann es besonders warm werden?**
2. **Wie erzeugen die Geräte Wärme?**

Schreibe alles auf, das dir verdächtig warm vorkommt, und mache Beweisfotos. Wenn möglich, miss mit einem Thermometer die Wärme. **Achtung!** Besonders heiße Stellen nicht anfassen! Du könntest dich verbrennen!



ERBSEN RUTSCHE

Wärme überträgt sich, auf manche Materialien gut, auf andere eher schlecht. Das kannst du mit einem kleinen Versuch beweisen.



DU BRAUCHST:

- ▶ EIN KLEINES WASSERGLAS ▶ KOCHENDES WASSER ▶ DREI ERBSEN ▶ METALLLÖFFEL
- ▶ PLASTIKLÖFFEL ▶ SCHASCHLIKSTÄBCHEN
- ▶ FILZSTIFT ▶ BUTTER ODER MARGARINE

SO GEHT'S:

Male den Erbsen Gesichter. Klebe die Erbsen mit etwas Butter oder Margarine wie auf Rudis Bild gezeigt an die Löffel und das Schaschlikstäbchen und stelle alle drei in das Glas. Koche Wasser auf und schüttele es vorsichtig in das Glas. Es sollte fast gefüllt sein. (Vorsicht! Heiß! Nicht kleckern!)

Welche Erbse wird als erste auf ihrer Wasser-rutsche ins Schwimmbecken planschen?

WAS PASSIERT DA?

Die Erbse am Metalllöffel rutscht am schnellsten ins Wasser. Das Metall leitet die Wärme des Wassers besonders gut. Die Butter schmilzt und kann die Erbse nicht mehr halten. Holz und Plastik dagegen leiten die Wärme schlecht. Weshalb man beim Kochen auch besser Holzlöffel benutzt als solche aus Metall.