

HANDPROTHESE IM HANDUMDREHEN



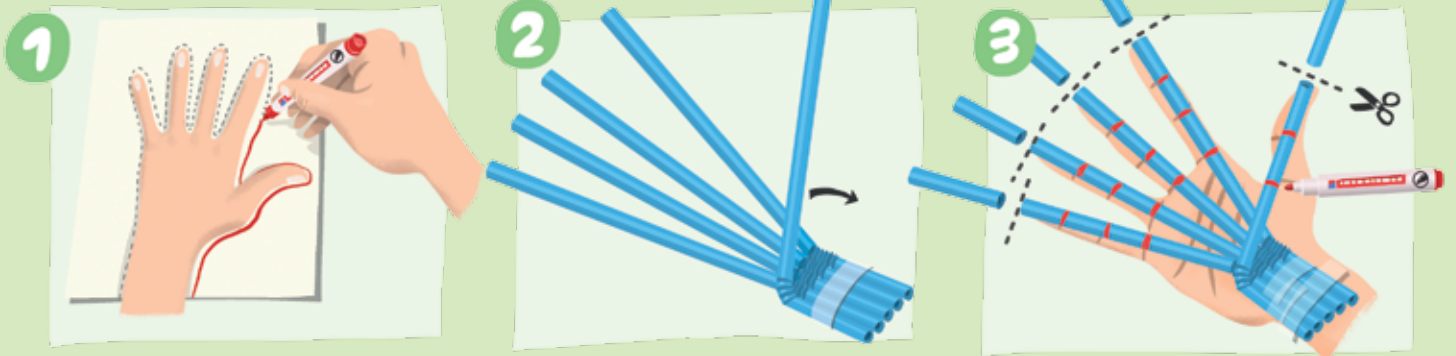
Bastle eine sehr einfache Hand, mit der du greifen kannst.

DAS BRAUCHST DU:

▷ PAPIER ▷ FÜNF STROHHALME MIT GEKNICKTEM MUNDSTÜCK ▷ KLEBEFILM ▷ STIFT ▷ SCHERE ▷ KORDEL ▷ KLEBER



SO GEHT'S:



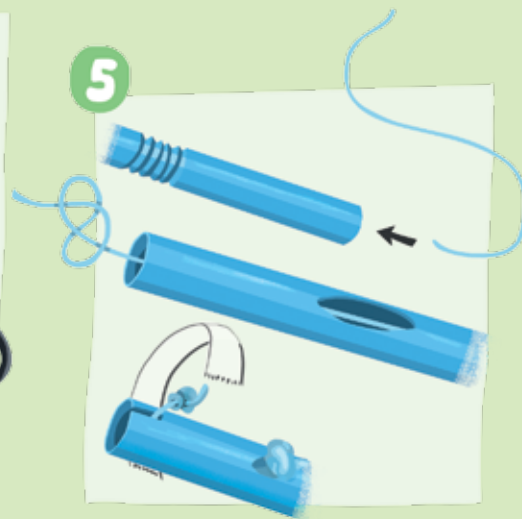
1 Male die Umrisse deiner Hand (mit gespreizten Fingern) auf das Papier und schneide sie aus.

2 Verbinde vier Strohhalme mit Klebefilm, sodass man sie noch knicken kann. Das sind die Finger. Nun auch den fünften Strohhalm ankleben und wie oben abknicken. Das wird der Daumen.

3 Richte wie oben gezeigt die Strohhalme nach deinen Fingern aus. Den äußeren Halm knickst du über die anderen nach innen. Fixiere alles mit Klebefilm an deiner Hand. Mache nun mit dem Stift genau dort Markierungen, wo Gelenke und Enden deiner Finger sind. Schneide danach mit der Schere die Enden ab.



4 Knicke jeden Strohhalm an den markierten Stellen zur Seite. Schneide jeweils die obere Ecke eines Knicks ab. So entsteht ein Loch im Strohhalm. Das sind die Fingergelenke.



5 Schiebe durch jeden Strohhalm ein Stück Kordel. Mache einen Knoten ins Kordelende. Schneide einen Schlitz ins Strohhalmende. Hier klemmst du den Kordelknoten ein und verklebst Strohhalm und Knoten mit Klebefilm.



6 Hast du alle Kordeln eingefädelt, klebst du die Strohhalme auf deine Papierhand. Fertig ist deine Prothesehand.