

TRAUMBERUF GEODÄT



„Der Maßstab stimmt vorne und hinten nicht“, schimpfte Louis_14. „Wir bräuchten eine topografische Karte, die nach exakten Vermessungen angefertigt wurde.“

Louis_14 bekam auf einmal einen ganz verzückten Blick. „So eine Karte ist ein Kunstwerk! Und sie entsteht aus reinen Zahlen! Größen, Längen, Tiefen, Winkel, Kurven! Was kann es Schöneres geben?“

„Was ist denn mit dem los?“, fragte mich Rudi.

„Ein Sonnenstich kann es nicht sein?“, rätselte ich.

„Vielleicht ein Inselkoller?“

„Wusstet ihr, dass ich als junger Roboter **Geodät** werden wollte?“

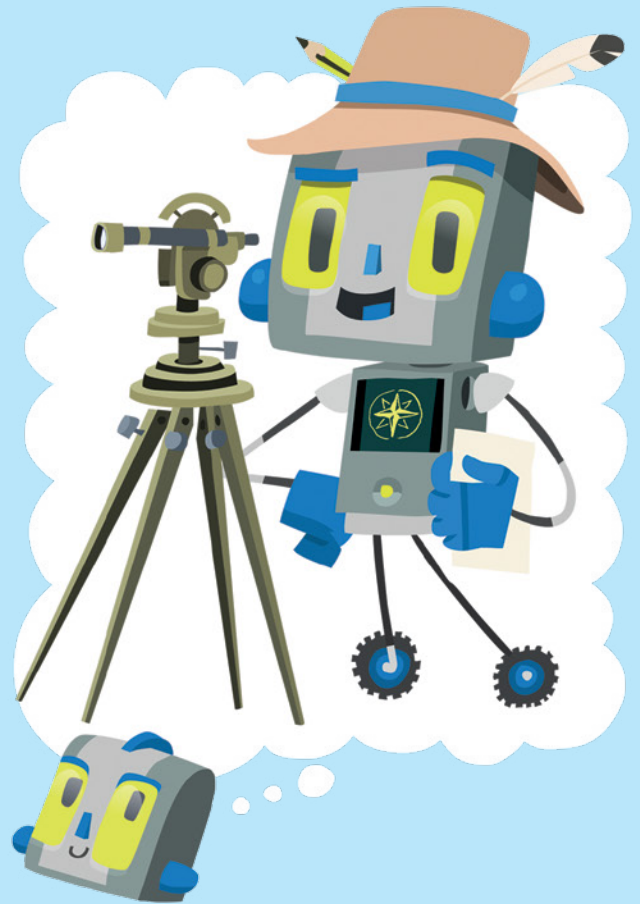
„Geowas?“, fragte Rudi.

„Geodät, Landvermesser. **Ich habe früher einfach alles gemessen:** Antennen, Monitore, Ethernetkabel, CD-Durchmesser, die Entfernung zum nächsten Router, die Distanz zum Mond und zur Sonne, in Kilometern, Metern, Zentimetern, Millimetern, Nanometern, sogar in Yard und Inch, nur so zum Spaß.“

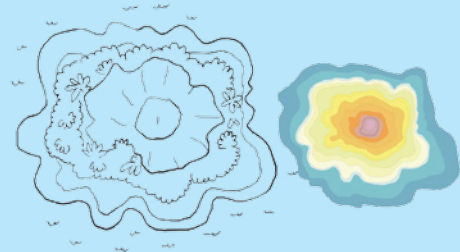
„Spannende Kindheit“, witzelte Rudi, aber Louis überhörte ihn in seiner Verzückung.

„Gib mir einen **Tachymeter** und ich vermesse euch die gesamte Insel mit Vulkan, See, Strand, Dschungel und allem Pipapo. Dann hätten wir eine brauchbare Karte, mit einem Maßstab und Höhenlinien, fantastisch.“

„Bis wir die erstellt haben, haben die Schergen den Schatz gefunden“, gab ich zu bedenken.



Was ist ein Maßstab? Alle Maße, die ein Geodät mit seinen Geräten ermittelt, werden gespeichert und später zu einer Karte verarbeitet. Und zwar so, als würde man von ganz weit oben auf die Insel schauen. Die Insel erscheint auf der Karte viel kleiner als in Wirklichkeit: **1 Zentimeter** auf der Karte entspricht zum Beispiel **250 Metern** auf der Insel. Die Karte hat dann den **Maßstab 1:25.000**.



KINDERZIMMERKARTE

DU BRAUCHST:



- ▶ EINEN ZOLLSTOCK
- ▶ EIN MAßBAND ODER EINE KORDEL
- ▶ STIFT UND SCHREIBPAPIER ZUM NOTIEREN
- ▶ RECHENHEFT-PAPIER ZUM KARTENMALEN



Versuche, so viele Dinge wie möglich auf deiner Karte zu verzeichnen. Beachte dabei auch die Entfernungen. Wähle einen geeigneten Maßstab, damit du die Karte auch auf eine Seite zeichnen kannst.

➡ Schicke deine Karte bis zum **11. November 2015** an rudi@vdini-club.de. Wir sind gespannt!