

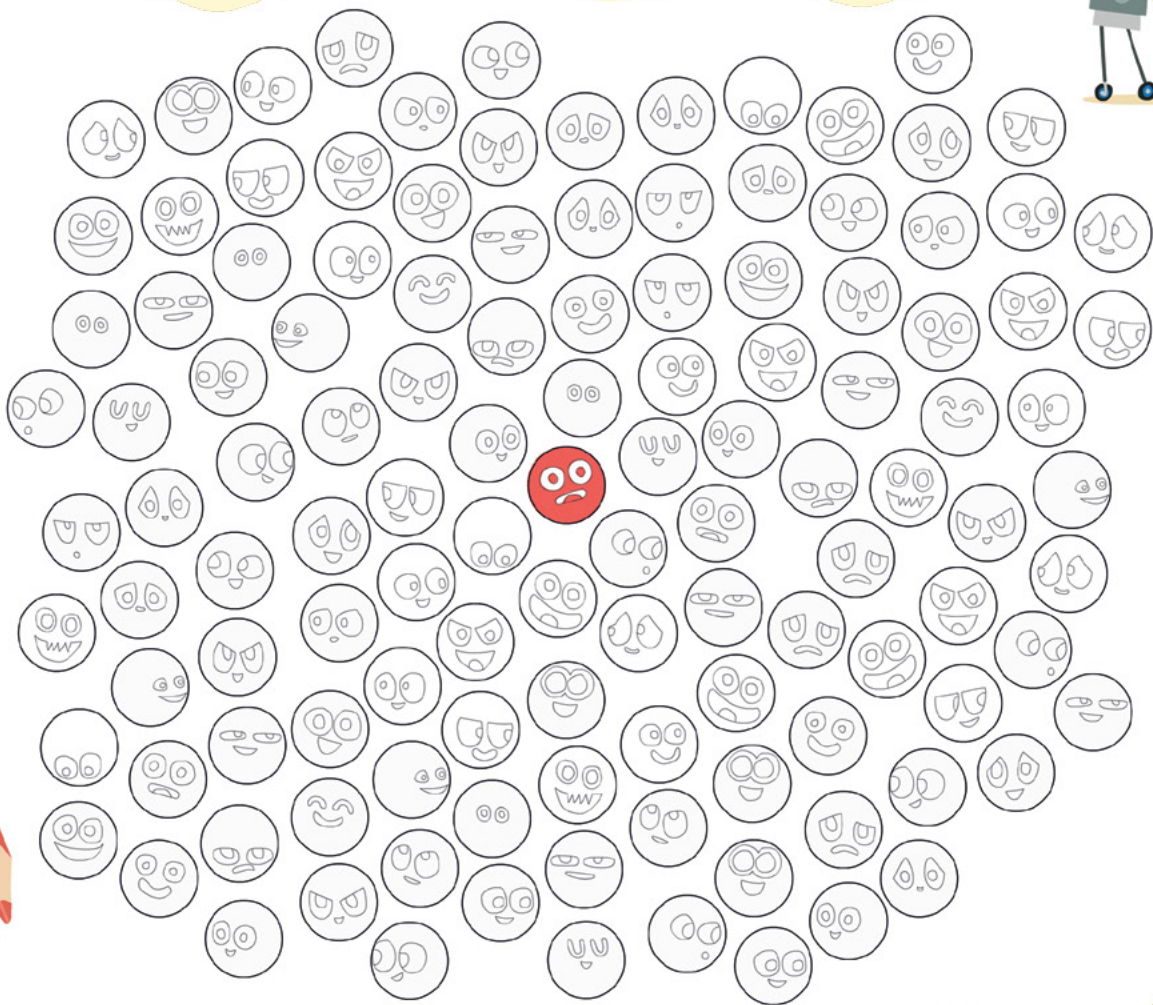
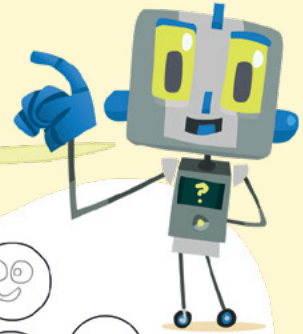


# WIE SICH SARS-COV-2 VERBREITET, WENN NIEMAND EINE MASKE TRÄGT

Der rote Scherge hat das Virus in sich. Er weiß aber nichts davon. Denn er wird sich erst **fünf bis sechs Tage nach der Ansteckung krank fühlen**. Spätestens 10 bis 14 Tage nach der Ansteckung. Bis dahin kann ein Scherge schon viele weitere Schergen angesteckt haben. Im Schnitt **steckt jeder Infizierte drei weitere Personen mit dem Virus an**. (Bei den neuen Varianten sind es sogar noch mehr.)

- **Schritt 1:** Suche dir drei Schergen, die er ansteckt, und male sie rot an.
- **Schritt 2:** Tage später steckt jeder von den dreien wieder jeweils drei Schergen an. Male auch diese Schergen rot an.

🔍 **Schätze:** Nach wie vielen weiteren Schritten sind alle Schergen rot?



Diese Zahl nennt man **Reproduktionszahl R**. Sie gibt an, wie viele Menschen jemand durchschnittlich ansteckt. Im Malbild ist  $R = 3$ . Wenn 100 Infizierte mehr als 100 weitere Leute anstecken, dann ist  $R$  größer als 1. Das bedeutet: Das Virus breitet sich aus. Wenn  $R$  kleiner als 1 ist, dann stecken sich immer weniger Menschen an.

Jeder, der positiv auf das Virus getestet wurde, wird gezählt. Wie viele das insgesamt in Deutschland in den letzten Tagen waren, erfährst du zum Beispiel hier:

