

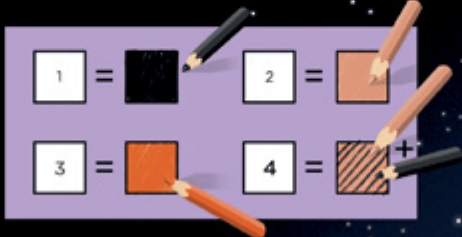
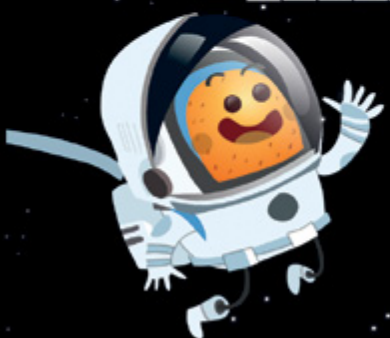
# DER MANN IM MARS



1	1		1	1	1	1	2	2	2	1	1	1	1	1	1	1	1	1
1	1	1	1	1	1	2	2	2	2	2	2	2	4	1	1	1	1	1
1	1	1	1	2	2	2	2	2	2	2	2	2	4	4	1	1	1	1
1	1	1	2	2	4	2	2	2	2	2	2	2	2	4	4	1	1	1
1	1	2	2	2	2	2	2	2	2	4	2	2	2	4	2	4	4	1
1	1	2	2	2	2	2	2	2	2	2	2	2	2	2	2	4	4	1
1	2	2	2	2	2		2	2	2	2		2	2	2	2	4	4	1
2	2	2	4	2	2	2		2	3	2	2		2	2	2	2	2	4
2	2	2	2	2	2	2	2	3	3	3	2	2	2	2	2	2	2	4
2	2	2	2	2	2	2	3	3	3	3	2	2	2	2	2	2	2	4
2	4	2	2	2	2	2	3	3	3	3	2	2	2	2	2	2	2	4
1	2	2	2	4	4	2	2	3	1	3	2	2	4	4	2	2	2	4
1	2	2	2	2	1	2	2	2	2	2	2	2	1	2	2	2	4	4
1	1	2	2	2	4	1	2	2	2	2	2	1	4	2	2	4	4	1
1	1	2	2	2	2	4	1	1	1	1	1	4	2	2	2	4	4	1
1	1	1	2	2	2	2	2	2	2	2	2	2	4	4	4	1	1	1
1		1	1	2	2	4	2	2	2	2	2	2	4	4	4	1	1	1
1	1	1	1	1	1	2	2	2	2	2	2	2	4	4	1	1	1	1
1	1	1	1	1	1	1	1	2	2	2	2	4	1	1	1	1	1	1

Angeblich war das erste Foto, das eine NASA-Sonde vom Mars gemacht hat, ein Zahlenbild. Die Sonde hat statt des Fotos nur Zahlen von **1 bis 64** zur Erde geschickt, die für die Farben auf dem Foto standen. Die Leute von der NASA\* haben die Zahlen der Reihe nach ausgemalt und so ein digitales Foto erstellt.

Cooler Idee, finden wir. Deshalb haben wir hier ein Bild zum Ausmalen digitalisiert.



\*National Aeronautics and Space Administration (Nationale Aeronautik- und Raumfahrtbehörde)

