

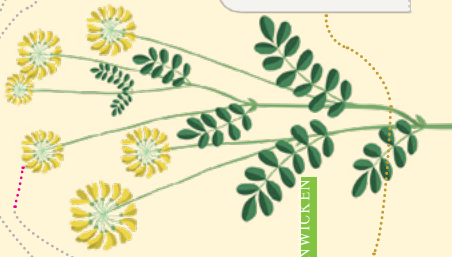
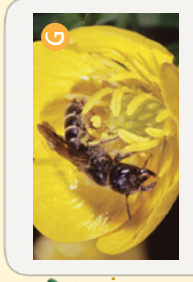
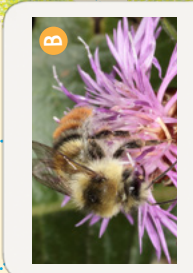
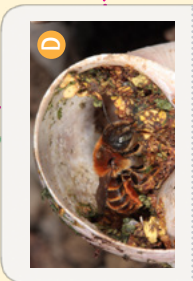
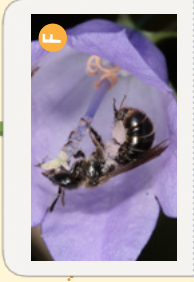
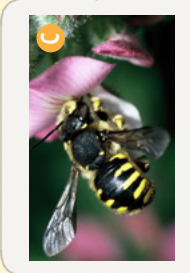
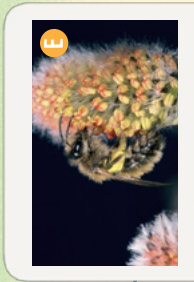


BIENENGALERIE

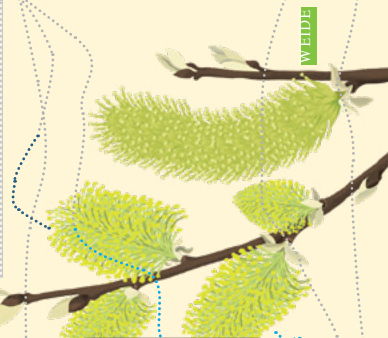
Mr. Gylby macht die Zusatzausbildung zum Bienendetektiv. **AB** Hilf ihm, die Bienen zu bestimmen, und ordne die Infos den Bienenarten zu. Die Lösung findest du unten. Welche Bienen sammeln welchen Pollen? Zeichne ihre Flugkurven zu den Blüten nach! So findest du auch die Karte mit der Bienenbeschreibung.



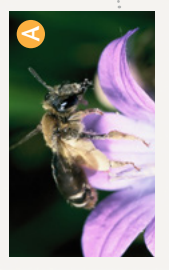
lateinischer Name
Nahrung
Besonderheiten
Flugzeiten



GLÖCKCHENFLURWE
KRONENLILJEG



WEIDE



PACKERL
HAHNENFUSS
FUSS

FLÖCKCHLEB

GLÖCKCHEN-
BLUMLE

SCHWATZKESSEL

1
**GEZÄHNTE
GLANZBIENE**

- *Dufourea dentiventris*
- Glockenblumen
- Glänzend tiefschwarz, manchmal auch blau-grün, 4 bis 10 mm groß
- Juli bis September

2
**GARTEN-
WOLLBIENE**

- *Anthidium manicatum*
- Schmetterlingsblütler und Lippenblütler
- „Pummelige Wespe“: schwarz-gelber Hinterleib, weißlich behaart. Männchen verteidigen Blüten für die Weibchen.
- Juni bis September

3
BUNTE HUMMEL

- *Bombus sylvarum*
- viele Pflanzenfamilien
- Gelblich-weißer Pelz mit orangefarbenem Hinterleib und hoch. laut und hoch.
- ab April

4
**GOLDENE
SCHNECKEN-
HAUSBIENE**

- *Osmia aurulenta*
- viele Pflanzenfamilien
- Rotbraun bepelzt. Baut ihre Nester in den Häusern der Weinbergschnecke.
- April bis August

5
**FRÜHE
SANDBIENE**

- *Andrena praecox*
- Weiden
- Zottelig gelbbraun behaart
- März bis Mai

6
**BRAUN-
SCHUPPIGE
SANDBIENE**

- *Andrena curvungula*
- Glockenblumen
- Bräunlich beschuppter „Buckel“
- Mai bis Juni/Juli

7
**HAHNENFUSS-
SCHERENBIENE**

- *Chelostoma florissome*
- Hahnenfuß
- Lange zangenartige Oberkiefer und sägeförmige Fühler. Männchen übermachten in Blüten.
- April bis Juli