



WIE IHR BIENEN BESTIMMT



Achtung! Keine Biene keschern oder fangen! Erlaubt sind nur beobachten und fotografieren.



Mr. Gylby verrät geheime Tricks, wie du eine Biene in der Natur bestimmst.

► **Aussehen!** Alle Bienen haben denselben Körperbau, unterscheiden sich aber in Größe und Farbe. Hummeln sind pelzig und groß, Furchenbienen sehr klein, Maskenbienen haben auffällige Gesichter. Baumhummeln etwa erkennt man am weißen Popo und braunen Rücken.

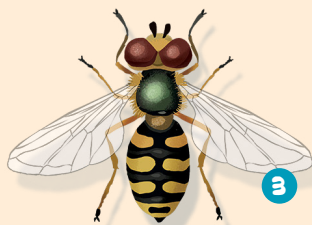
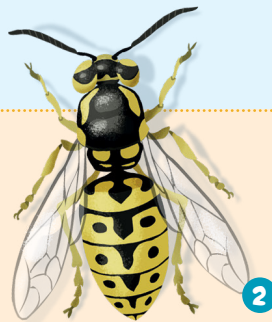
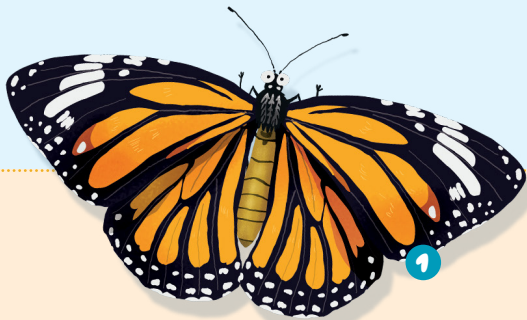
► **Kalender!** Wildbienen sind nur wenige Monate im Jahr unterwegs und nicht alle zur selben Zeit. Die Efeu-Seidenbiene (*Colletes hederæ*) etwa fliegt nur im Spätsommer und frühen Herbst.

► **Umgebung!** Wildbienen lieben die „Heimat“. Die Heimat der Zweifarbigen Schneckenhausbiene (*Osmia bicolor*) sind Magerwiesen. Denn dort findet sie leer stehende Schneckenhäuser.

► **Blumen!** Manche Wildbienen sammeln Pollen nur von wenigen „Lieblingsblumen“. Das ist so, als würden sie nur Nudeln essen. Die Sonnenröschen-Sandbiene (*Andrena granulosa*) etwa mag nur Sonnenröschen. „Lieblingsblumen“ werden aber auch von Bienen besucht, die weniger wählerisch sind, was Pollen betrifft. Und alle Bienen trinken Nektar. Und zwar jeden, den sie kriegen können. Ein Blume verrät dir also nicht sicher etwas über ihre Besucher.

► **Bienennester!** Wildbienen, die in Hohlräumen nisten, kann man an der „Haustür“ erkennen. Blattschneiderbienen (zum Beispiel *Megachile rotundata*) etwa bauen sie aus Blättern.

► **Kombiniere!** Die Weiden-Sandbiene (*Andrena vaga*) trägt wie die Graue Sandbiene (*Andrena cineraria*) ein schwarz-graues Kleid. Doch sie sammelt Pollen nur auf Weiden. Nicht so die Graue Sandbiene. Die mag auch Löwenzahn, Raps und andere Blüten.



Na? Entdeckst du die Biene unter diesen fünf Insekten?

Auflösung: 1 Schmetterling. Vier Flügel, aber nicht durchsichtig. 2 Wespe. Ähnlich farblich nur den Bienen der Gattung Nomada. 3 Schwebfliege. Haben kurze Antennen und zwei Flügel. 4 Pinselkäfer. Tarnt sich als Biene. Käfer haben zwei Flügeldecken und darunter zwei durchsichtige zarte Flügel. 5 Blaue Holzbiene. Größe heimische Bienenart. Es gibt viele unterschiedlich gefärbte Bienenarten.

