



WO DAS MÜSLI WÄCHST



Ohne mein Zutun würde im Müsli manche Zutat fehlen.

Arbeitest du denn im Supermarkt?

Nein, auf dem Land, mit vielen Kolleginnen

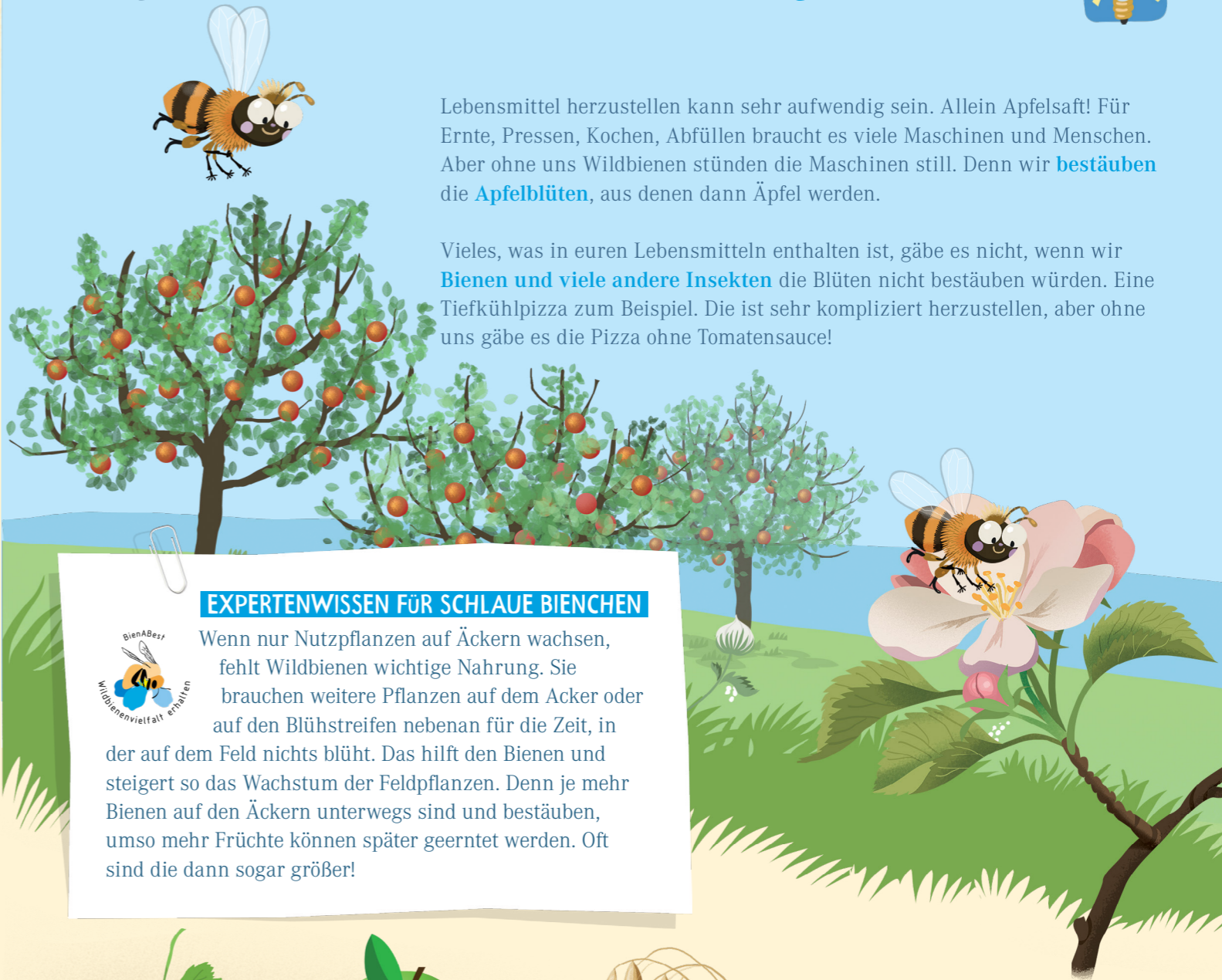
Was wir essen, kaufen wir uns. Meist in **Läden**, **Supermärkten** oder auf dem **Markt**. Sehr viele Lebensmittel werden aus verschiedenen Zutaten hergestellt. Alle Zutaten sind irgendwo **gewachsen** und wurden **geerntet**. Manches, wie Obst und Gemüse, kommt genauso in die Läden, wie es geerntet wurde. Das allermeiste wird aber vorher **zubereitet**. Säfte zum Beispiel sind nichts anderes als gepresstes Obst oder Gemüse.

Im Müsli stecken gleich mehrere Zutaten. Ihre Namen findest du auf der Verpackung. Wir haben hier ein paar typische Müslizutaten aufgelistet. 🐝 **Finde heraus**, woraus sie gemacht wurden und welche Zutaten mit der Hilfe von Bienen wachsen. **Welcher Buchstabe gehört zu welcher Ziffer?** Die Auflösung findest du unten.



Auflösung: (1) Zucker - Zuckertrübe, (2A) Dörpfirsich - Pflirsich, (3H) Honig - Bienenstock, (4F) Haferflocken - Haferpflanzen, (5J) Joghurt - Kuhmilch, (6D) Rosinen - Rebstock, (7B) Schokolade - Kakabohnen, (8C) Bananenstücke - Bananenstauden, (9E) Apfelstücke - Apfel, (10G) Nusskerne - ganze Nüsse

VON DER NATUR AUF DEN TISCH



Lebensmittel herzustellen kann sehr aufwendig sein. Allein Apfelsaft! Für Ernte, Pressen, Kochen, Abfüllen braucht es viele Maschinen und Menschen. Aber ohne uns Wildbienen stünden die Maschinen still. Denn wir **bestäuben** die **Apfelblüten**, aus denen dann Äpfel werden.

Vieles, was in euren Lebensmitteln enthalten ist, gäbe es nicht, wenn wir **Bienen und viele andere Insekten** die Blüten nicht bestäuben würden. Eine Tiefkühlpizza zum Beispiel. Die ist sehr kompliziert herzustellen, aber ohne uns gäbe es die Pizza ohne Tomatensauce!

EXPERTENWISSEN FÜR SCHLAUE BIENCHEN



Wenn nur Nutzpflanzen auf Äckern wachsen, fehlt Wildbienen wichtige Nahrung. Sie brauchen weitere Pflanzen auf dem Acker oder auf den Blühstreifen nebenan für die Zeit, in der auf dem Feld nichts blüht. Das hilft den Bienen und steigert so das Wachstum der Feldpflanzen. Denn je mehr Bienen auf den Äckern unterwegs sind und bestäuben, umso mehr Früchte können später geerntet werden. Oft sind die dann sogar größer!